

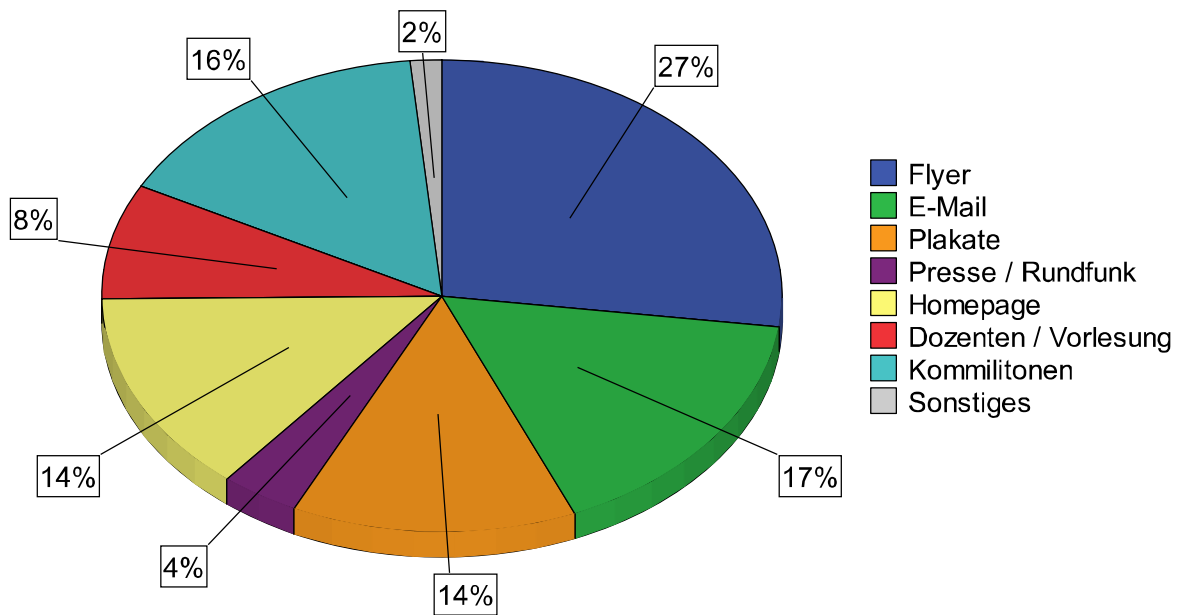
Auswertung der Besucherfragebögen

Befragt wurden 128 Besucher.

Zu Frage 2:

Wie sind Sie auf diese Börse aufmerksam geworden?
Hierbei waren Mehrfachnennungen möglich.

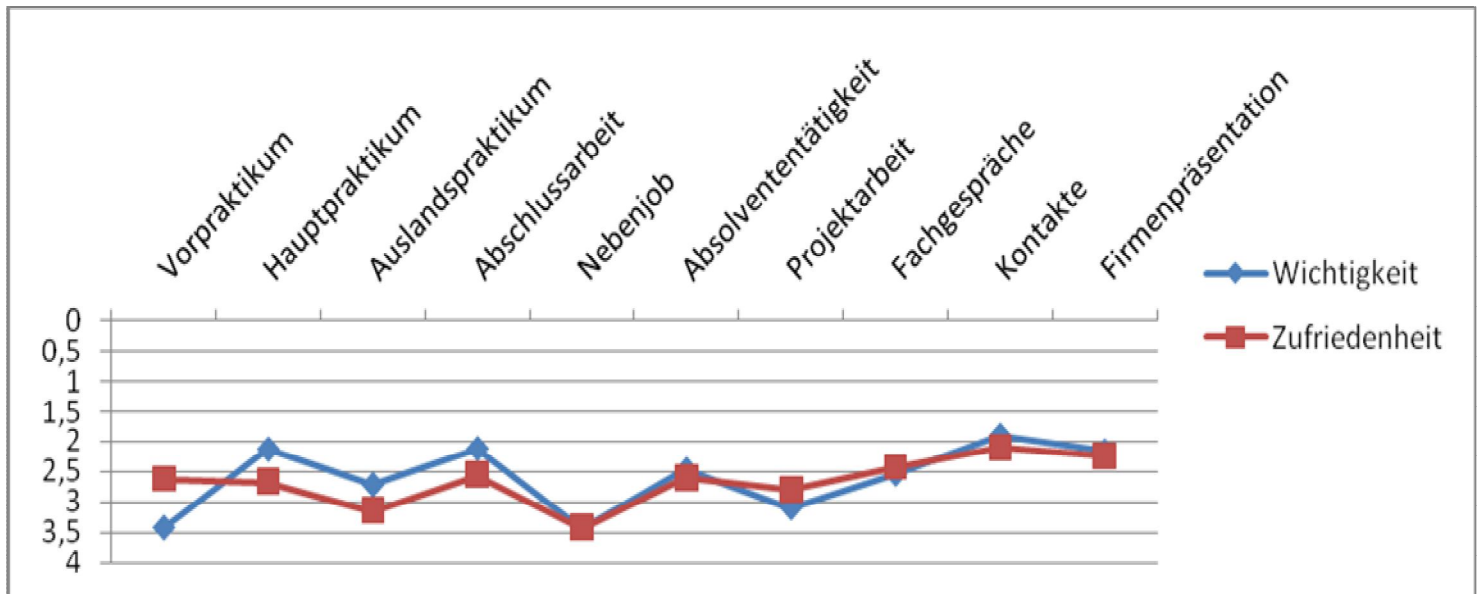
n = 266



Zu Frage 3:

Bitte beurteilen Sie folgende Kriterien einerseits nach Ihrer persönlichen Wichtigkeit und andererseits nach Ihrer Zufriedenheit in Bezug auf die SUPA-Börse.

(Darstellung der Mittelwerte)



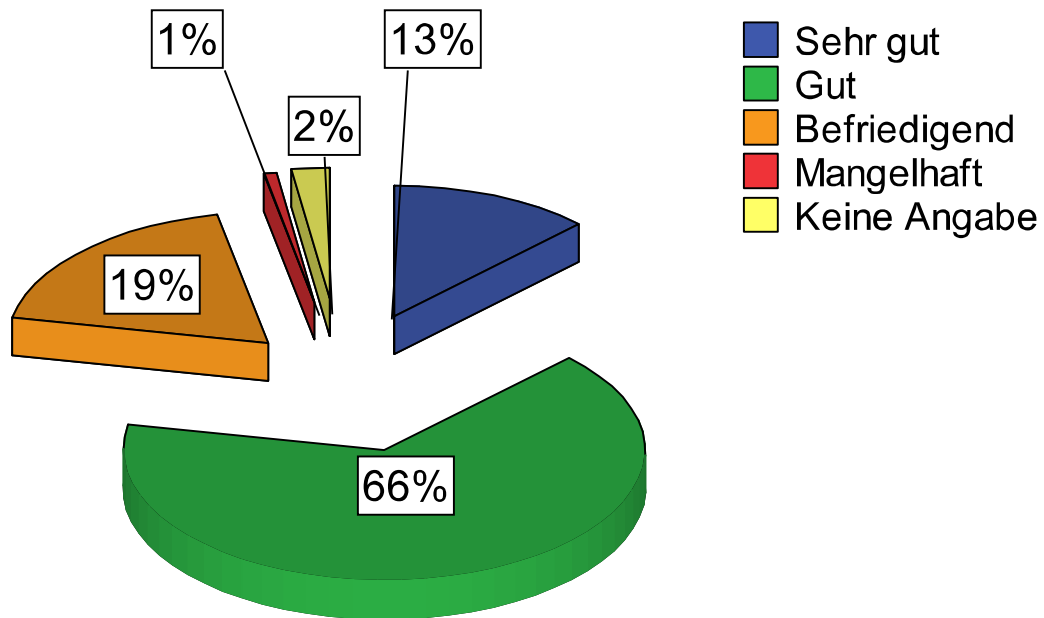
Bei dieser Frage konnten Wertungen von 1 bis 5 im Bezug auf die einzelne Wichtigkeit und Zufriedenheit vergeben werden.

- 1 = sehr hoch
- 2 = hoch
- 3 = mittel
- 4 = gering
- 5 = unwichtig / gar nicht

Zu Frage 4:

Wie beurteilen Sie die Börse insgesamt?

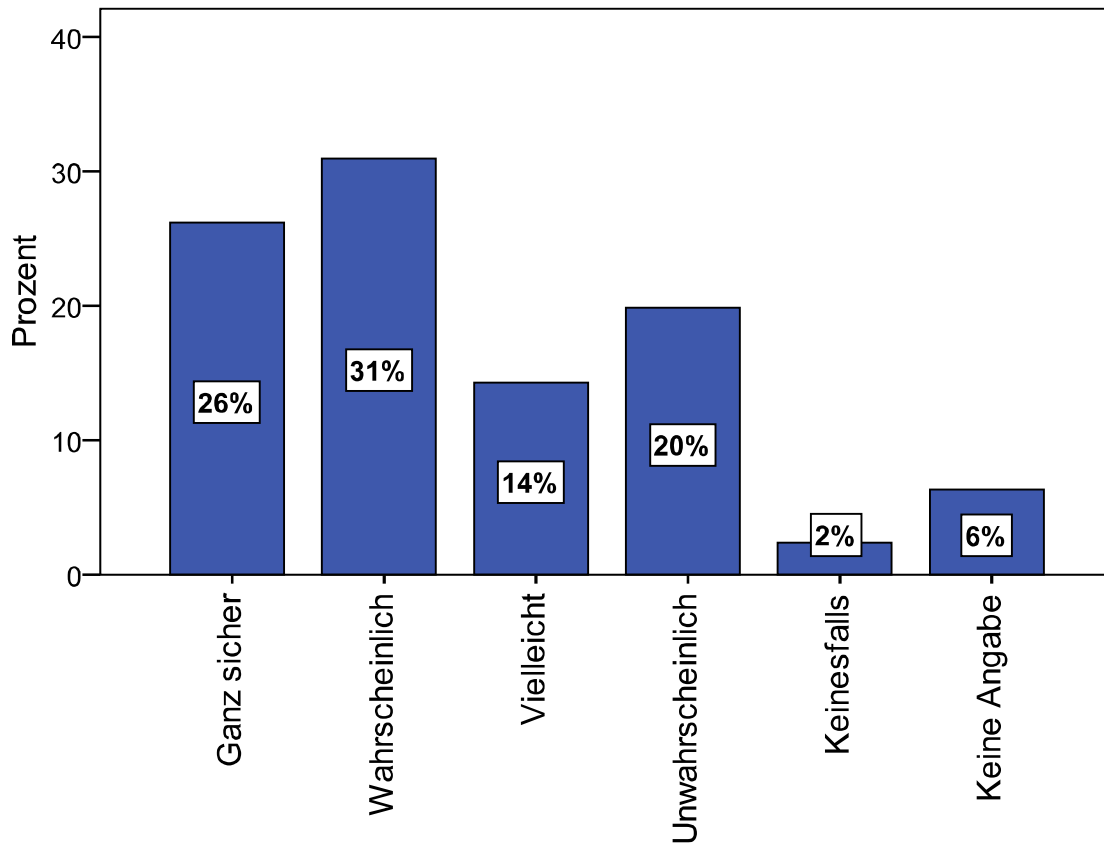
n = 126



Zu Frage 5:

Haben Sie die Absicht die 9. SUPA zu besuchen (Frühjahr 2011)?

n = 126



Eine Erklärung für die 20% bei „unwahrscheinlich“ ist, dass viele Studenten an der nächsten SUPA nicht teilnehmen können. Durch die Umstellung auf die Bachelor Studiengänge werden sich die meisten, der diesjährig anwesenden Studenten, im Praktikum befinden oder das Studium bereits beendet haben.

Zu Frage 6:

Was studieren Sie?

n = 119

