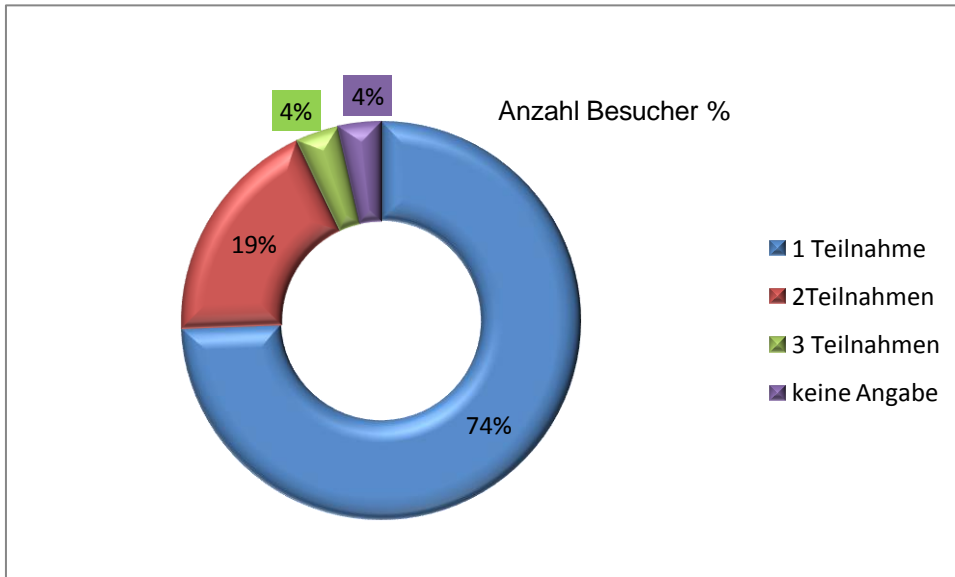


## Auswertung der Besucherfragebögen

Befragt wurden 86 Besucher der SUPA 2011.

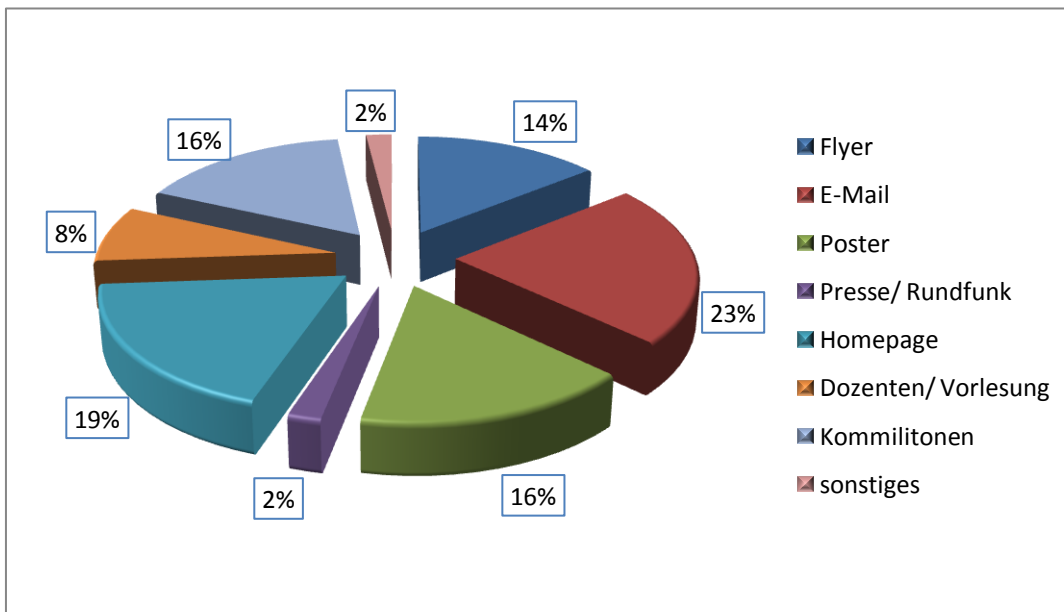
### Zu Frage 1:

Wie oft haben Sie die SUPA – Börse schon besucht, inklusive dieser Börse (maximal. 9 mal) ?



### Zu Frage 2:

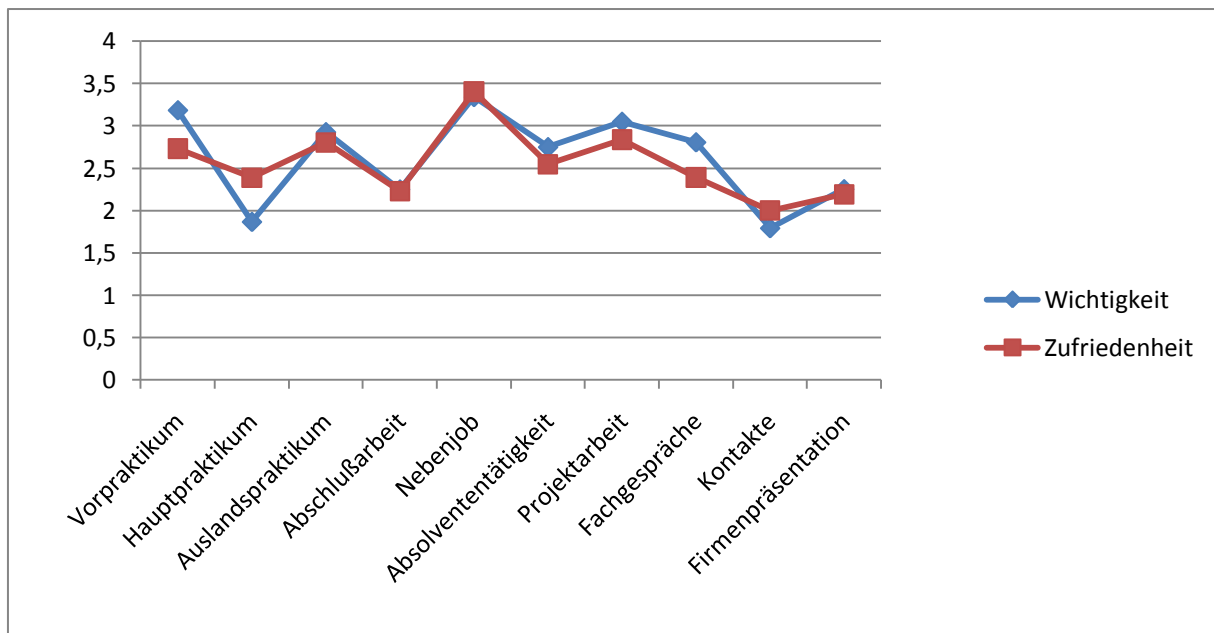
Wie sind Sie auf die SUPA – Börse aufmerksam geworden?  
(Mehrfachnennungen waren möglich)



### Zu Frage 3:

Bitte beurteilen Sie folgende Kriterien einerseits nach Ihrer persönlichen Wichtigkeit und andererseits nach Ihrer Zufriedenheit in Bezug auf die SUPA – Börse.

(Darstellung der Mittelwerte)



Bei dieser Frage konnten Wertungen von 1 bis 5 in Bezug auf die Wichtigkeit und Zufriedenheit gegeben werden:

1= sehr hoch

2= hoch

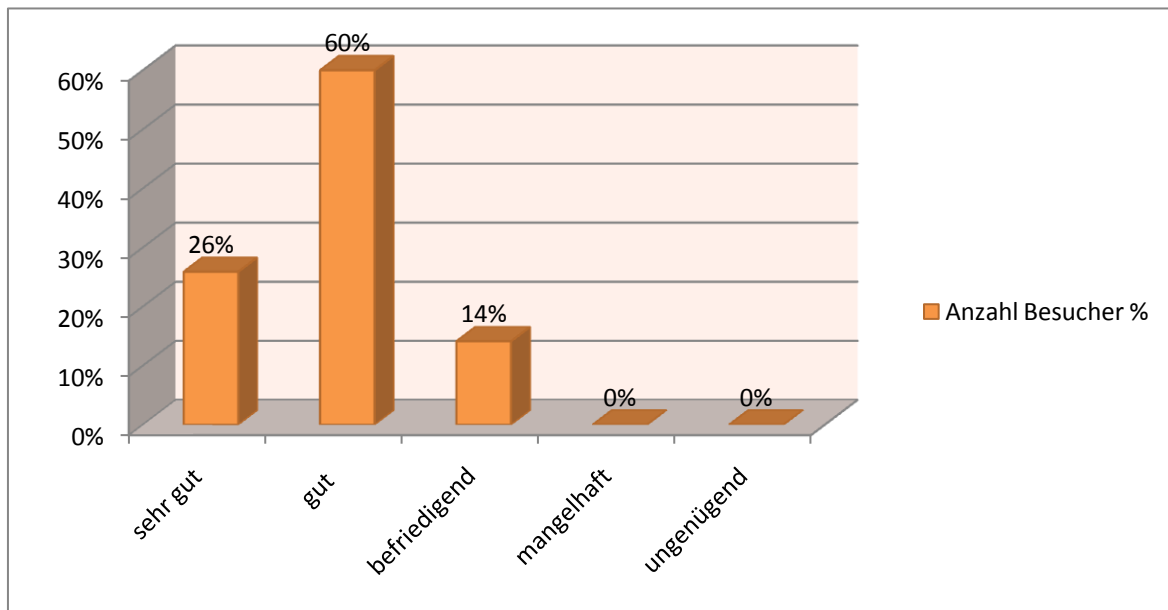
3= mittel

4= gering

5= unwichtig/ gar nicht zufrieden

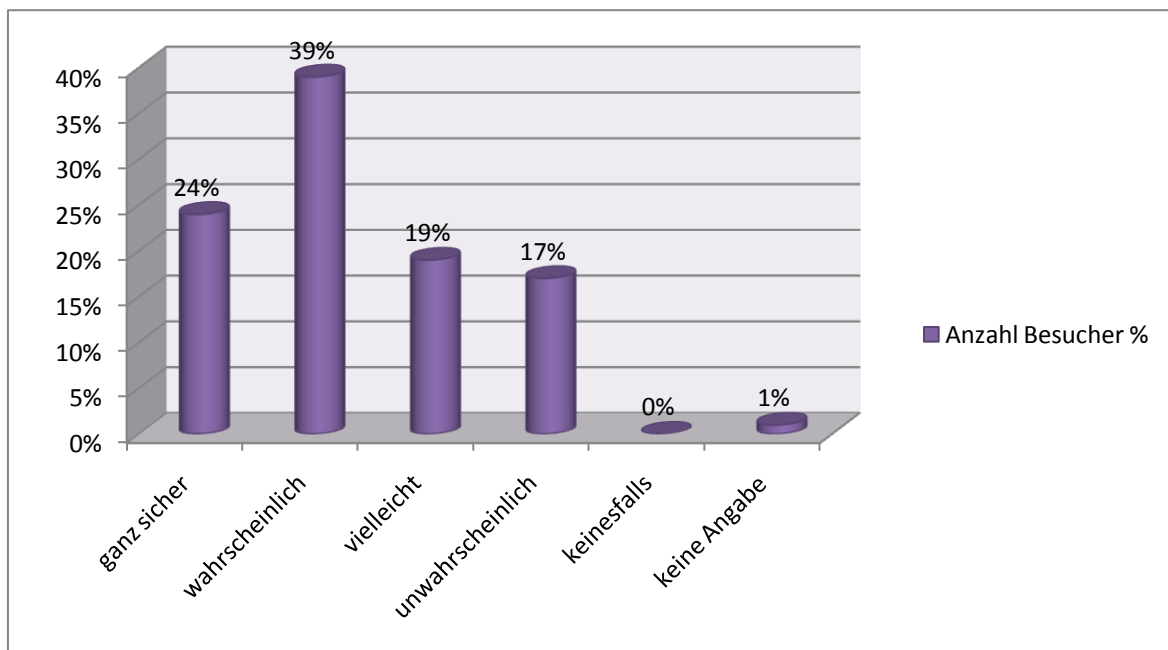
#### Zu Frage 4:

Wie beurteilen Sie die Börse insgesamt ?



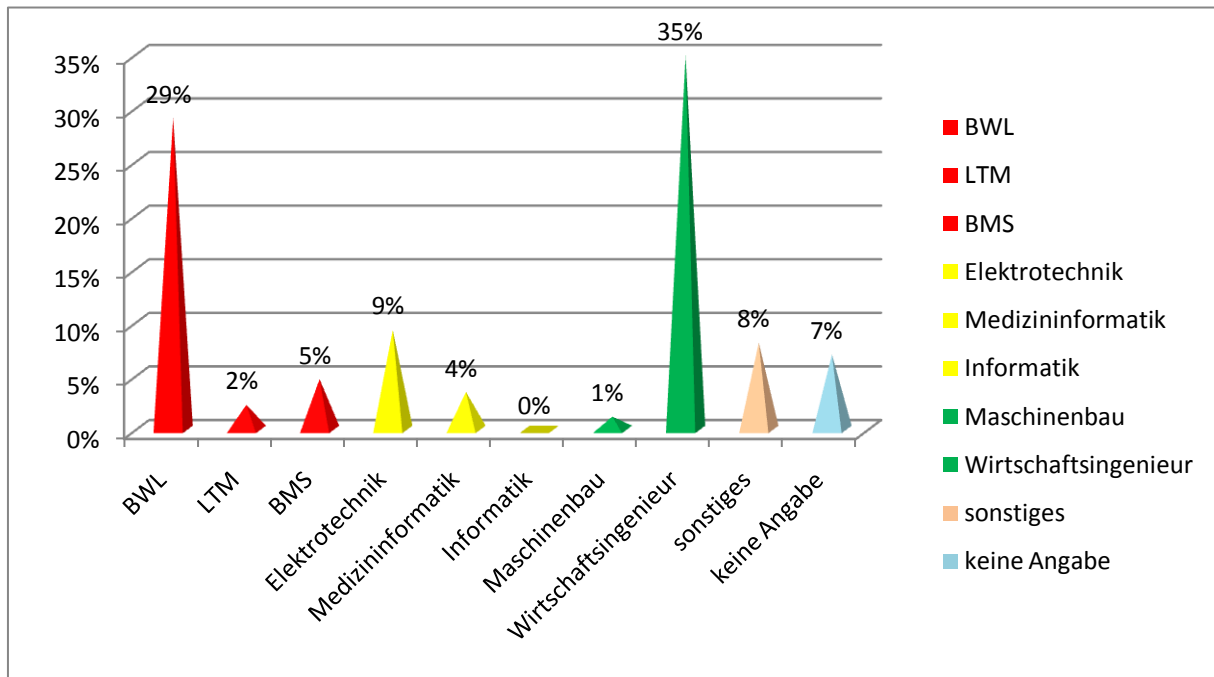
#### Zu Frage 5:




Haben Sie die Absicht die 10. SUPA zu besuchen (Frühjahr 2013)?



## Zu Frage 6:

Was Studieren Sie?



-  Fachbereich Wirtschaft
-  Fachbereich Elektrotechnik und Informatik
-  Fachbereich Maschinenbau

BWL: Betriebswirtschaftslehre

LTM: Leisure & Tourism Management

BMS: Baltic Management Studies