

Auswertung der Unternehmensfragebögen

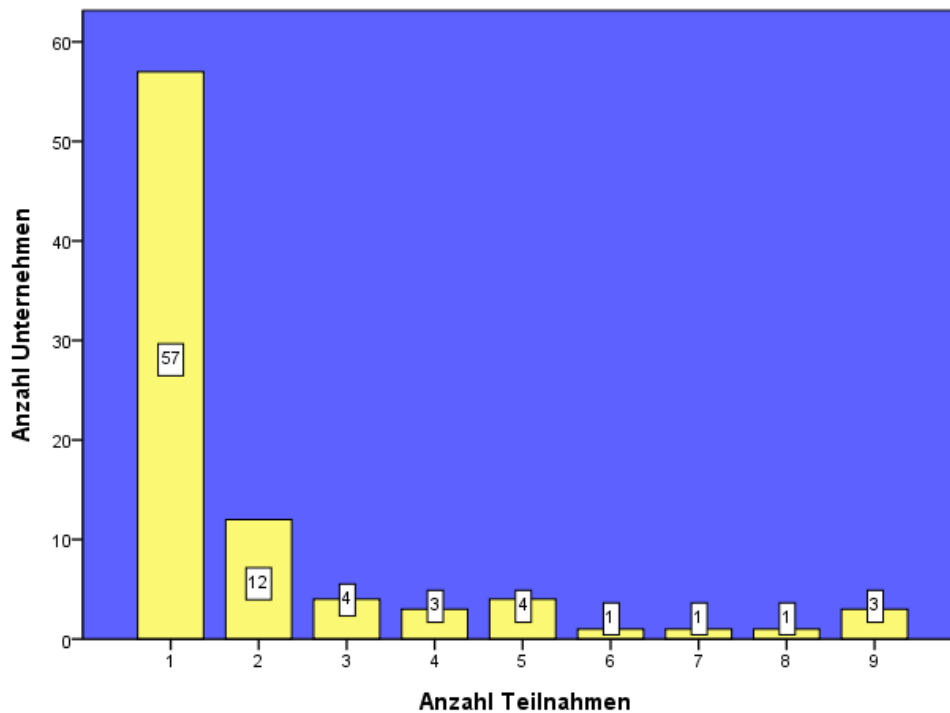
Befragt wurden 86 Unternehmen die mit einem Informationsstand auf der SUPA 2011 vertreten waren.

Zu Frage 1:

Wie oft haben Sie bereits an der SUPA -Börse teilgenommen, inklusive dieser Börse (maximal 9-mal)?

1. Anzahl Teilnahmen

	Häufigkeit	Prozent	Gültige Prozente	Kumulierte Prozente
Gültig 1 Teilnahme	57	66,3	66,3	66,3
2 Teilnahmen	12	14,0	14,0	80,2
3 Teilnahmen	4	4,7	4,7	84,9
4 Teilnahmen	3	3,5	3,5	88,4
5 Teilnahmen	4	4,7	4,7	93,0
6 Teilnahmen	1	1,2	1,2	94,2
7 Teilnahmen	1	1,2	1,2	95,3
8 Teilnahmen	1	1,2	1,2	96,5
9 Teilnahmen	3	3,5	3,5	100,0
Gesamt	86	100,0	100,0	

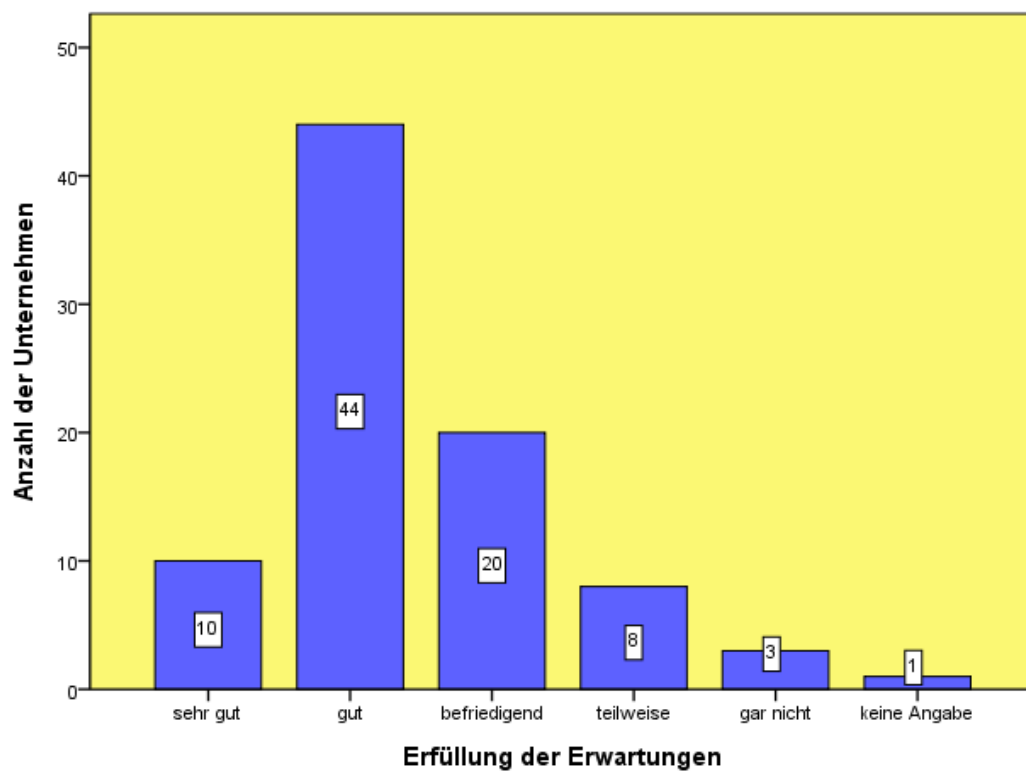


Zu Frage 7:

Wurden Ihre Erwartungen insgesamt erfüllt?

7. Erwartungen insgesamt

	Häufigkeit	Prozent	Gültige Prozente	Kumulierte Prozente
Gültig sehr gut	10	11,6	11,6	11,6
gut	44	51,2	51,2	62,8
befriedigend	20	23,3	23,3	86,0
teilweise	8	9,3	9,3	95,3
gar nicht	3	3,5	3,5	98,8
keine Angabe	1	1,2	1,2	100,0
Gesamt	86	100,0	100,0	

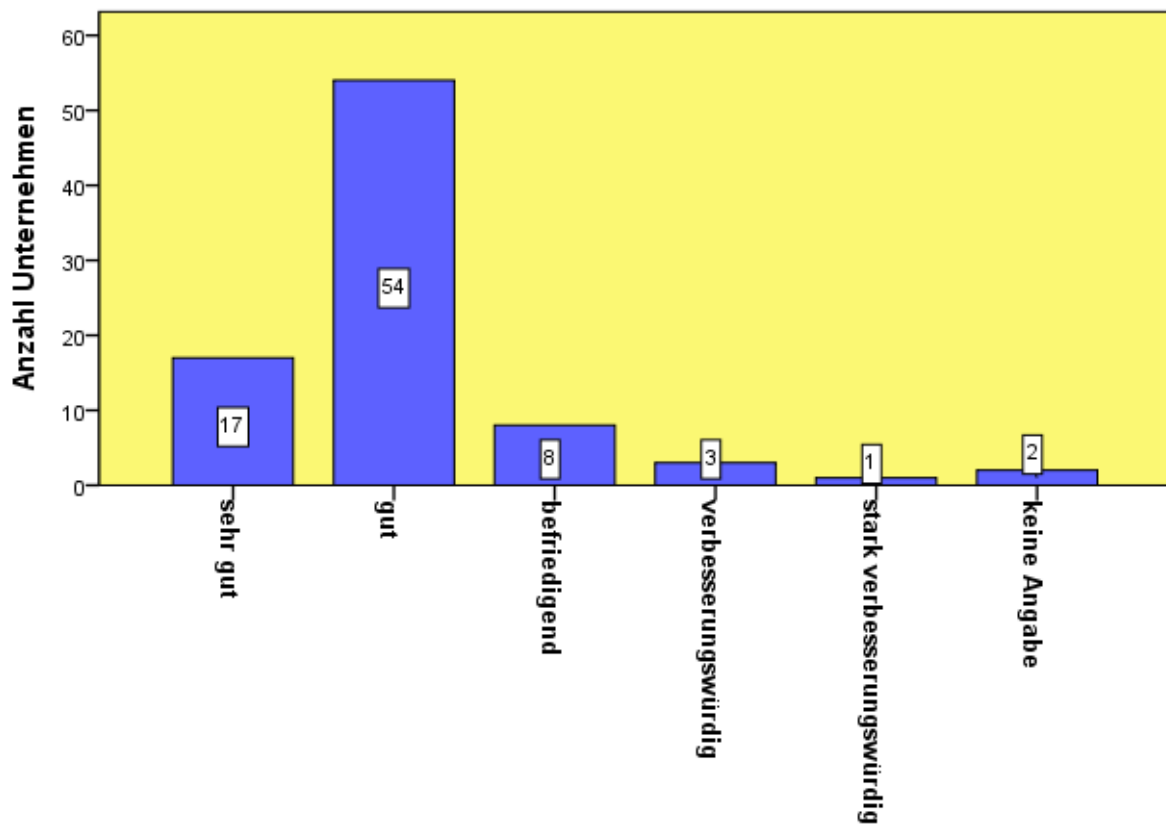


Zu Frage 8:

Wie beurteilen Sie die SUPA-Börse insgesamt?

8. Beurteilung der Börse

		Häufigkeit	Prozent	Gültige Prozente	Kumulierte Prozente
Gültig	sehr gut	17	19,8	20,0	20,0
	gut	54	62,8	63,5	83,5
	befriedigend	8	9,3	9,4	92,9
	verbesserungswürdig	3	3,5	3,5	96,5
	stark verbesserungswürdig	1	1,2	1,2	97,6
	keine Angabe	2	2,3	2,4	100,0
Gesamt		85	98,8	100,0	
Fehlend	System	1	1,2		
Gesamt		86	100,0		



Zu Frage 9:

Würden Sie gerne an der 10. SUPA-Börse teilnehmen (Frühjahr 2013)?

Teilnahme 10. SUPA

		Häufigkeit	Prozent	Gültige Prozente	Kumulierte Prozente
Gültig	ganz sicher	37	43,0	43,0	43,0
	wahrscheinlich	28	32,6	32,6	75,6
	vielleicht	11	12,8	12,8	88,4
	nicht wahrscheinlich	6	7,0	7,0	95,3
	keinesfalls	1	1,2	1,2	96,5
	keine Angabe	3	3,5	3,5	100,0
	Gesamt	86	100,0	100,0	

